

ほけんだより 4月



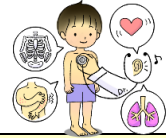
2024年4月9日

健康診断号 光風台小学校



がっ けんこうしんだん よてい

4月の健康診断の予定



がっ 4月 とおか すい 10日 (水)	じかんめ はついくそくてい しりよくけんさ 2時間目 発 育 測 定 ・ 視 力 検 査 (5-1) じかんめ はついくそくてい しりよくけんさ 3時間目 発 育 測 定 ・ 視 力 検 査 (6-1)
にち もく 11日 (木)	じかんめ はついくそくてい しりよくけんさ 3時間目 発 育 測 定 ・ 視 力 検 査 (3-1)
にち きん 12日 (金)	じかんめ はついくそくてい しりよくけんさ 2時間目 発 育 測 定 ・ 視 力 検 査 (4-1) じかんめ はついくそくてい しりよくけんさ 3時間目 発 育 測 定 ・ 視 力 検 査 (2-1)
にち げつ 15日 (月)	じかんめ はついくそくてい しりよくけんさ 2時間目 発 育 測 定 ・ 視 力 検 査 (1-1) じかんめ はついくそくてい しりよくけんさ 3時間目 発 育 測 定 ・ 視 力 検 査 (2-2) ないかけんしん ねん 13:30~ 内 科 検 診 (5、6年)
にち か 16日 (火)	しょうけんさいいちじかいしゅうび ぜんがくねん 尿 検 査 一 次 回 収 日 ① (全 学 年) ないかけんしん ねん 13:30~ 内 科 検 診 (3、4年)
にち すい 17日 (水)	しょうけんさいいちじかいしゅうび ぜんじつ みていしゅうつ ひと 尿 検 査 一 次 回 収 日 ② (前 日 に 未 提 出 の 人)
にち きん 19日 (金)	がんかけんしん ぜんがくねん 眼 科 検 診 (全 学 年)
にち げつ 22日 (月)	ないかけんしん ねん 13:30~ 内 科 検 診 (1、2年)
にち か 23日 (火)	しんぞうけんしんいちじ ねんせい た 9:00~ 心 臓 検 診 一 次 (1年 生、そ の 他)
にち すい 24日 (水)	じかんめ ちょうりよくけんさ 2時間目 聴 力 検 査 (5-1)
にち もく 25日 (木)	しょうけんさいにじかいしゅうび ひつよう ひと 尿 検 査 二 次 回 収 日 (必 要 な 人) じびかけんしん ねん 14:00~ 耳 鼻 科 検 診 (4、5、6年)
にち か 30日 (火)	じかんめ ちょうりよくけんさ 2時間目 聴 力 検 査 (1-1) じかんめ ちょうりよくけんさ 3時間目 聴 力 検 査 (3-1)



がっ がつ けんこうしんだん よてい
5月・6月の健康診断の予定



がっ 5月 ついたち すい 1日 (水)	じかんめ ちょうりょくけんさ 2時間目 聴力検査 (2-1) じかんめ ちょうりょくけんさ 3時間目 聴力検査 (2-2)
ふつか もく 2日 (木)	じびかけんしん ねん 14:00~ 耳鼻科検診 (1、2、3年)
とおか きん 10日 (金)	にょうけんさよびかいしゅうび ひつよう ひと 尿検査予備回収日 (必要な人)
がっ 6月 むいか もく 6日 (木)	しかけんしん かとうせんせい ねん 13:30~ 歯科検診 加藤先生 (3、4、5年)
にち すい 12日 (水)	しんぞうけんしんにじ ひつよう ひと 心臓検診二次 (必要な人)
はっか もく 20日 (木)	しかけんしん きたがわせんせい ねん 13:30~ 歯科検診 北川先生 (1、2、3年)

【内科】 ない か さかもとせんせい さかもとないかいいん
 坂本先生 (坂本内科医院)

【眼科】 がん か むらいせんせい むらいがんか
 村井先生 (村井眼科)

【耳鼻科】 じびか にしまえせんせい にしまえじびいんこうか
 西前先生 (西前耳鼻咽喉科)

【歯科】 し か かとうせんせい かとうしかいいん
 加藤先生 (加藤歯科医院)

きたがわせんせい きたがわしかいいん
 北川先生 (北川歯科医院)



けんこうしんだん はじ けっせき がっこう
健康診断が始まります! 欠席をすると学校

う けんしん
では受けられない検診もあるので、なるべく

けっせき
欠席しないようにしましょう。