

一人ひとりを大切にした 一人ひとりが輝ける学校

東能勢小中学校だより 新年度号

http://www.ed.town.toyono.osaka.jp

令和4(2022)年4月

ご入学・ご進級おめでとうございます。

新しい年度の幕開けです。そして、東地区では新しい学校体制「東能勢小中学校」が開校しました。1～4年の前期学部が小学校校舎、5～9年の中・後期学部が中学校校舎で学ぶ、分離型小中一貫教育校となります。近隣では例のない、新しい形の一貫校です。今年度から文部科学省も推進している5,6年生の教科担任制を町内でも先駆けて導入します。担任が担当する国語と学級活動以外は小・中学籍のいろいろな教員が授業を持ちます。新しいことをするのは勇気が要ります。初めての世界に入っていくのは不安が立ちこめます。不安のドキドキを期待のワクワクにしていきたいと思えます。

また、学校運営協議会が設立し、地域と共にある学校、コミュニティ・スクールとしてもスタートします。アフリカの諺で「1人の子どもを育てるには1つの村が必要」とあります。村中のみんなで子どもを育てていこうという考えからです。裏返せば、「村の人たちが子どもに無関心なら、子どもは健全に育たない。」とも読み取れます。日本でも「子どもは社会の宝」と言います。その宝をお預かりする学校は、しっかり小中で連携し、全職員で“子どもたち一人ひとりが輝ける”学校づくりに努めてまいりたいと思えます。地域の皆さま、保護者の皆さまには「学校と共にある“村”」となり、温かいご支援、ご協力をお願い申し上げます。

東能勢小中学校統括校長 兼 東能勢中学校 校長 小田恵美子

令和4年4月1日付で東能勢小学校校長を拝命しました高橋弘樹と申します。よろしくお願いいたします。

桜の蕾が、いまか、いまかとタイミングを入学式に合わせ、ゆっくりと開き始め、淡いピンクの花が元気いっぱい咲き誇っています。新たに東能勢小中学校にご入学されるみなさん、おめでとうございます。そして、新たな学年に進級されたみなさんおめでとうございます。わくわくしている気持ちを、のびのびと広げ、どんどん学びにつなげていきましょう！

今年度から小中一貫教育校「東能勢小中学校」として新たなスタートをきります。1年から4年が小学校校舎、5,6年が中学校校舎で学びの活動を進めていきます。活動の一つとして、子どもたちが自信を深めたり、学習への意欲を高める取り組みとして、自然豊かな環境、歴史や伝統などを最大限に生かし、東能勢小中学校校区ならではの体験的な活動や探究的な学習「とよの未来科」を計画的に進めていきたいと考えています。今後とも、保護者のみなさんや地域の方々にさまざまな形でご支援・ご協力賜りますようよろしくお願いいたします。

東能勢小学校 校長 高橋弘樹

教職員の異動

〈転出〉 お世話になりました。

中学校校舎 中期・後期学部	
英語科	吉川中
社会科	吉川小
国語科	東ときわ台小
支援員	吉川中

小学校校舎 前期学部			
校長	退職	教頭	箕面市立豊川北小
教員	能勢町立能勢小中	教員	能勢町立能勢小中
教員	東ときわ台小	教員	退職
支援員	退職	支援員	退職

※ _____ (理科)、 _____ (音楽) は小学部へ転籍しますが、中学部も担当します。

〈転入〉 よろしくお願ひします。

中学校校舎 中期・後期学部			
理科	池田市立ほごう学園	英語科	吉川中
中期学部	東ときわ台小	中期学部	神戸市

小学校校舎 前期学部		
校長	箕面市	
教頭	町教委	
教員	能勢町立能勢小中	
支援員	新規	

※ _____ (国語) が育児休業より復職しました。
※ _____、 _____ は中後期学部配属となります。

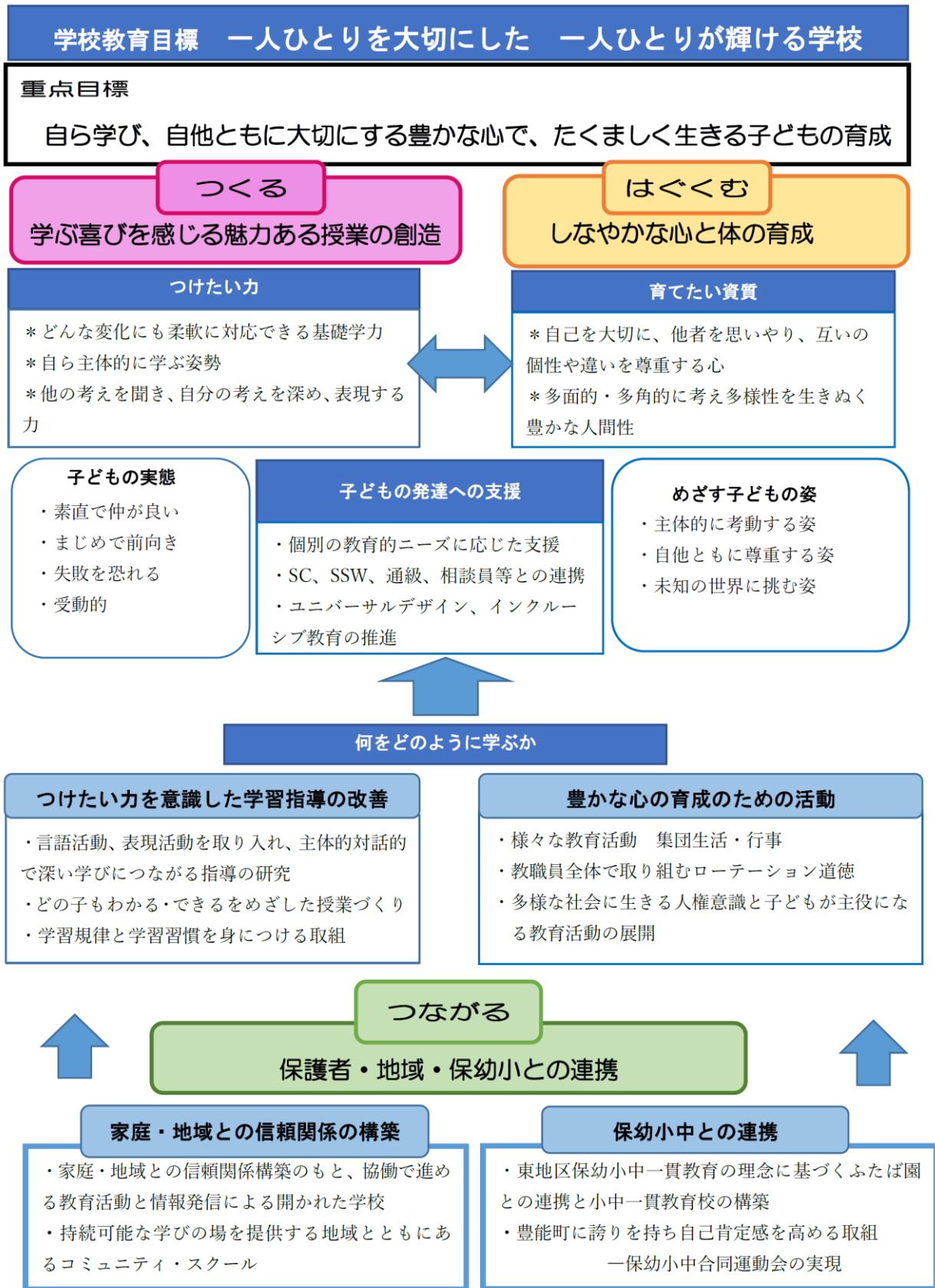
※ _____ (教員) が育児休業より復職しました。

令和4年教職員紹介

中学校校舎 中期・後期学部	
校長	教頭
事務	養護教諭・9年
5年1組担任	6年1組担任
5,6年支援担任	5,6年支援担任
5,6年 中期(理科)	5,6年 全学年(音楽)
7年1組担任(英語)	7年・支援CO(英語)
小学専科・7年(数学)	生活指導・7年(社会)
7年・全学年(家庭)	8年 (保健体育)
8年1組担任(社会)	8年2組担任(英語)
8年支援担任(理科)	教務・8年(数学)
首席・9年(国語)	9年1組担任(保体)
9年支援担任(国語)	進路・9年 (理科)
技術講師・支援員	美術講師・支援員
図書館司書	外国語指導助手ALT
校務員	心の相談員(後期校舎)
校務員	支援学級支援員
スクールカウンセラー	学校支援CO
7~9年通級(吉中兼務)	栄養士(吉中兼務)

※5,6年の通級指導は _____ が担当します。
※2学期からALTの _____ は吉中に異動し、 _____ が7~9年も担当します。

小学校校舎 前期学部	
校長	
教頭	
事務	
養護教諭	
1年1組担任	
2年1組担任	
3年1組担任	
4年1組担任	
1,2年支援担任	
1,2年支援担任	
3,4年支援担任	
通級・特別支援教育CO	
習熟度別指導	
SE(確かな学び)	
児童・生徒支援CO	
図書館司書	
校務員	
支援員	
支援員	
支援員	
外国語指導助手ALT	
スクールカウンセラー	
SSW	
学校支援CO	



児童・生徒数（4月1日現在）

	1年	2年	3年	4年	5年	6年	7年	8年	9年	合計
学級数	1	1	1	1	1	1	1	2	1	9
児童・生徒数	16	22	15	21	17	24	21	32	17	185

スケジュールについて

学校だよりとは別に、年間行事予定表、月予定、学年・学級だより等、前期、中・後期ごとにお知らせを配布します。そちらでご確認ください。

《相談体制》

児童生徒の皆さんはもちろん、保護者の皆さまも学校生活での悩み、子育ての困りごとやハラスメント等について、以下の相談スタッフが配置されています。カウンセラーなど予約が必要な場合があります。ご遠慮なくご相談ください。

児童・生徒支援コーディネーター（中学校：___）、（小学校：___）、

特別支援教育コーディネーター（中学校：___・小学校：___）

心の相談室＜児童生徒相談員＞（___）：中後期学部校舎に勤務

スクールカウンセラー＜SC・臨床心理士＞（___）：毎週火曜日に中後期学部校舎に勤務

スクールソーシャルワーカー＜SSW・社会福祉士＞（___）：月2回前期学部校舎に勤務

教育専門主事＜義務教育課管轄＞：教育全般、進学資金等についての相談 火～金・第2,4土

相談窓口

小学校・前期学部：東能勢小学校 072-739-0016（教頭）

中学校・中後期学部：東能勢中学校 072-739-0014（教頭）

～給食等について～

2年生～9年生は12日から、1年生は19日から始まります。お箸など給食に必要なものをご用意ください。また、必要に応じて水筒に入れたお茶を持たせてください。中・後期学部にはウォータークーラーはありますが、直接飲むことを避けていますので、コップを持って来てください。

