

学校だより

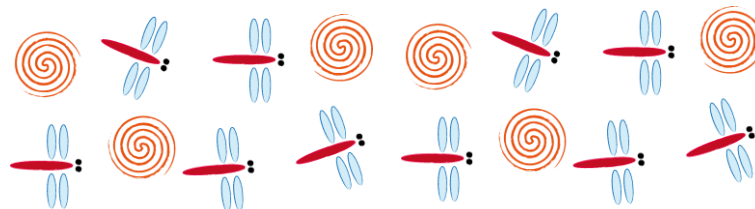
=変化に柔軟に対応できる吉中生=



“Clear the Way.”

令和2年9月1日

豊能町立吉川中学校



10月授業公開の中止について

10月29日(木)及び30日(金)に予定しておりました公開授業は、中止とさせていただきます。

1, 2年生学級・学年懇談会については、改めて連絡させていただきます。

なお、3年生保護者進路説明会については、予定通り実施させていただきます。

教育実習が始まりました

8月31日(月)～9月18日(金)の3週間5名の教育実習生が来ています。

全員、吉中の卒業生です。生徒の皆さん、よろしくお祈りします。



<土曜日登校について>

9月は、5日(土)及び19日(土)に実施します。午前中授業で、最終下校は12:20とします。

<ジャージ登校について>

14日(月)より、体育大会の練習が本格化します。生徒の皆さんはジャージ登校とします。水筒を忘れず持参し、水分補給に心がけましょう。

<お弁当をお願いします>

体育大会当日(25日(金))及び予備日(29日(火))は、給食がありません。お弁当をお願いします。

8月24日(月)に2学期がスタートしました。1学期の休校期間中の授業時数確保のため1日早い始業式となりました。しかし、今年は例年以上の厳しい残暑で、9月となりましたが、まだまだ暑さの厳しい毎日が続くようです。町教育委員会より配布されましたマフラータオルを登校時なども活用いただけたらと思います。



さて、新型コロナウイルス感染症につきましては、変わらずしっかりと対策をとる必要があります。以前と変わってきましたのは、感染予防をしっかりと取って「日常」の生活を進めていくこととなってきています。新しい生活様式での生活です。2学期には、生徒たちにとって思い出に残る様々な行事があります。一つひとつをしっかりと検討して進めてまいりますので、何とぞご理解をいただきますようお願いいたします。

修学旅行・宿泊学習等について

教育委員会は、感染予防対策をとって実施してよいとのことですので、本校では予定通り実施します。なお、手洗い・手指の消毒、マスク着用を基本として、宿泊時の食事の実施方法、ゆとりを持った部屋定員の確保など、旅行業者及び宿泊先と十分協議をして実施します。

なお、体調不良の場合は、参加をご辞退ください。そうならないために、生徒及びご家族の方の体調管理について何とぞよろしくお祈りします。

体育大会(保護者の観覧)について

9月25日(金)に予定しております体育大会につきましては、実施種目を大幅に削減して、「走」種目を中心とした午前中半日での実施とします。

なお、保護者の方の観覧につきましては、感染症対策のため、以下のようにさせていただきます。ご無理を申し上げますが、何とぞご理解ご協力いただきますようお願いいたします。

- ① 1家庭につき保護者1名とさせていただきます。
- ② 観覧場所は、パイプ椅子を準備しますので、ご着席のままで観覧ください。事前に人数把握のため、観覧の希望調査を行います。
- ③ 体調のすぐれない方のご観覧はお断りします。体温チェック等お願いします。
- ④ 座席は、当日抽選により決めさせていただきます。
- ⑤ 応援は、拍手のみとして、大きな声での応援等はご遠慮ください。
- ⑥ マスクの着用をお願いします。
- ⑦ 暑さが厳しいことが予想されます。テントはご準備しますが、炎天下での観覧となりますので、各自で十分な対策をお願いします。

PTA役員・委員の皆さんにご協力をお願いしています。何とぞご協力よろしくお祈りいたします。

9月の予定

1	火	
2	水	物品販売
3	木	歯科検診(3年、1年1組)
4	金	2年宿泊学習 大阪880万人訓練
5	土	<午前中授業> 2年宿泊学習
6	日	
7	月	3年修学旅行 2年午前中授業
8	火	3年修学旅行 SC
9	水	3年修学旅行
10	木	3年午前中授業
11	金	生徒会専門委員会(放課後)
12	土	
13	日	
14	月	ジャージ登校(体育大会当日まで)
15	火	SC
16	水	
17	木	
18	金	教育実習最終日
19	土	<午前中授業>
20	日	
21	月	敬老の日
22	火	秋分の日
23	水	体育大会予行(雨天9/24の時間割) 職員会議
24	木	体育大会予行予備日 前日準備
25	金	体育大会(雨天9/29の時間割) 5限:学(アンケート・掃除) 弁当
26	土	
27	日	
28	月	
29	火	体育大会予備日 弁当 SC
30	水	

10/6 生徒会立会演説会・役員選挙
10/14~16 中間テスト

SC(スクールカウンセラー勤務日)