

学校だより

=変化に柔軟に対応できる吉中生=

Everything begins with a Challenge.



平成29年10月3日

豊能町立吉川中学校

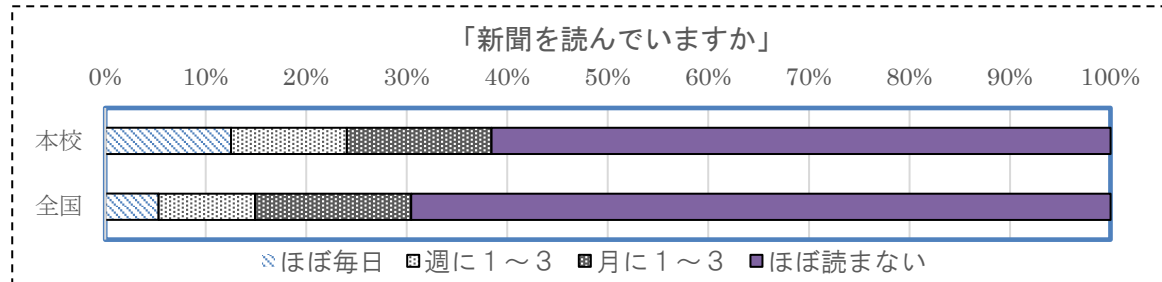
体育大会終わる

朝夕めっきり涼しくなり、秋の気配が漂ってきました。秋と言えば、食欲の秋、スポーツの秋、芸術の秋、読書の秋…と、さまざまな言葉が浮かんできますが、先日は、第71回体育大会を開催しました。まさに、スポーツの秋の一日でしたが、生徒たちの一生懸命さが伝わったでしょうか。3年生を中心に各色で工夫を凝らして取り組んできました。「さあ、本番だ！」という生徒の気持ちが、とても伝わってきたのではなかったでしょうか。

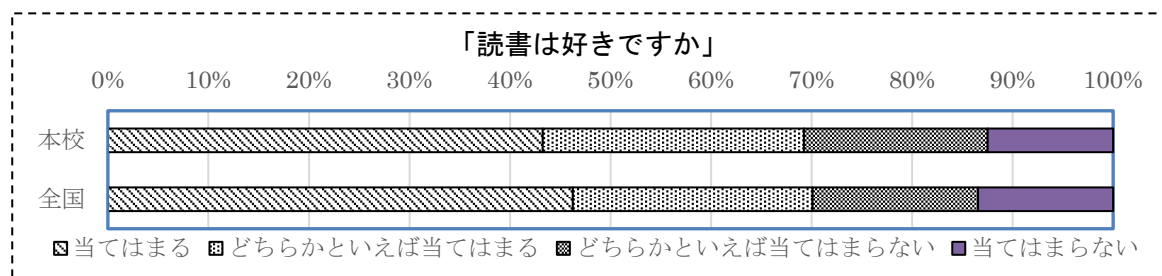
さて10月は、1年生では人権校外学習、2年生では職場体験学習があります。3年生は、学習に集中し進路についてしっかりと考えるときです。生徒のやる気を育てることを大切に充実した秋になるよう進めていきます。

全国学力・学習状況調査について(1)

以前から、よく耳にする言葉に「活字離れ」があります。全国学力・学習状況調査の生徒への質問の中に「新聞を読んでいますか。」があります。本校生徒は、12.5パーセントが「ほぼ毎日読んでいる」、11.5パーセントが「週に1、2回読んでいる」と回答しています。とても少ないように感じますが、全国平均は、5.3パーセント、9.6パーセントです。家庭での生活習慣が、学力につながっているのではと思います。



「読書は好きですか。」という質問には、43.3パーセントの生徒が当てはまると回答しています。どちらかといえば当てはまるという生徒を加えると69.3パーセントになります。活字を読むことが苦手では、学習に向かう力はなかなかつきません。もっと読書好きの生徒を増やしたいと思います。調べ学習の取り組みなど、学校図書館を中心に読書推進の取り組みを進めていきます。



2年生職場体験学習

キャリア教育の一環として、例年2年生で生徒がそれぞれ希望する職業での体験学習を原則3日間で、各事業所の協力のもと実施しています。

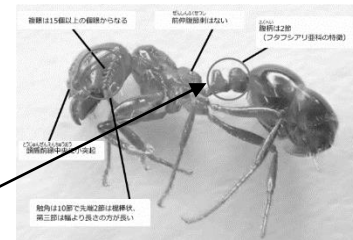
目的は、「①将来の進路選択に役立てる。②働いている人と接し、仕事の喜びと厳しさ、大切さを学ぶ。③生徒が主体的に学習することを通して、自主性を養う。」です。学校とは違う環境の中で、学ぶことには大きな意義があると考えます。

ふれあいのつどい

9月9日(土)に開催いたしました「ふれあいのつどい」では、例年以上ににぎやかに開催されました。小・中学校の実行委員の児童生徒が実施しました地震・大雨等災害復興のためのジュース販売による募金活動の結果、7,876円が集まりました。お預かりしました募金は豊能町社会福祉協議会に託し、災害復興のために活用していただきます。ご協力誠にありがとうございました。

ヒアリにご注意!

特徴： 大きさ2.5~6.0mm
カラダは赤茶色
腹部に2つのこぶ
お尻に毒針



刺されると強い痛みを伴い、アレルギー症状がひどくなると重篤化することもあるとのことでした。

先日、生徒から「ヒアリではないですか？」との連絡がありました。赤茶色でそれらしき蟻でしたが、詳しく調べると違う種類でほっとしました。2つのこぶがわかりやすい特徴だと思います。

給食関係の報告

9月14日(木)の給食におきまして、1名の生徒のおかず容器の一部に白い汚れが付着していました。業者に持ち帰り調査を依頼したところ、残渣が洗浄しきれずに残ったものとのことでした。業者からはお詫びとともに、今後、盛り付けの前に食器の確認のみを行う工程を追加し、再発防止に努めるとの報告を受けました。

ご心配とご迷惑をおかけして申し訳ありませんでした。

10月の予定		巻まなび舎
1	日	
2	月	
3	火	体育大会予備日 SC
4	水	職員会議 柔道着・物品販売
5	木	学校協議会委員P役員と生徒会交流 柔道着販売
6	金	
7	土	
8	日	
9	月	体育の日
10	火	SC
11	水	生徒会立会演説会・選挙 ㊟
12	木	生徒会認証交付式 ㊟
13	金	㊟
14	土	
15	日	
16	月	㊟
17	火	SC ㊟
18	水	中間テスト
19	木	中間テスト
20	金	中間テスト(3年平常授業) 職場体験打合(2年生) 新入生保護者説明会給食試食会
21	土	
22	日	
23	月	
24	火	2年生職場体験学習 SC
25	水	1年生人権校外学習 2年生職場体験学習 3年生のみ給食有り 給食試食会(1~3年保護者)
26	木	2年生職場体験学習
27	金	
28	土	
29	日	
30	月	
31	火	3年実力テスト③

<11月の予定>
10日 創立70周年行事
13~16日 3年予備懇談
21~24日 期末テスト

SC(スクールカウンセラー勤務日)