

千里の道も一歩から2

令和5年度
東能勢小中学校
進路通信 No.21
11月9日
発行者:松岡



第2回進路説明会の内容

今日の進路説明会の内容の概略を載せています。高校授業料無償化・ステップスクールについては、裏面にパンフレットを載せていますので参考にしてください。公立の選抜方法については、1学期に説明した内容から大きな変更はありませんので、省略しています。

○進路懇談について

11月14日(火)からの進路懇談は三者懇談です。懇談では、今後の進路選択について話し合いますが、日程の都合上、私立高校受験に関する話が中心になります。2学期末の懇談後には、私立高校受験の有無も含めて、「私立高校受験希望校確認書」の提出があります。

懇談の主な内容は、受験の有無、受験校、専願か併願かなどを聞きますが、一番聞きたいことは、その選んだ理由です。自分の気持ちを素直に伝えてください。

私立高校受験について中心となりますが、公立高校の特別選抜は、私立入試が終了した直後に出願しなければならず、併願受験を考えている場合は、私立も併せて考えなければならないため、公立についても聞きます。

○私立高校と公立高校の出願に関して

私立高校の場合

・昨年度同様に本校は、基本的に郵送出願を行う予定です。入試当日に慌てることのないよう、自宅からその学校までの道順を必ず事前に確認しておくことが大切です。出願までに、当日の交通手段でその学校まで行っておきましょう。

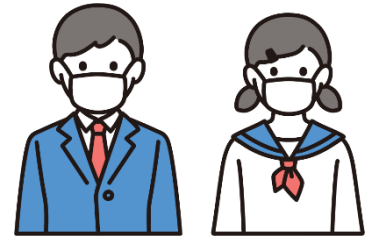
公立高校の場合

・郵送出願は認められていないため、窓口出願となります。その際、本人出願でも代理出願も可能です。今のところは、生徒が出願先の高校に実際に行って、出願する予定です。生徒が実際に出願するとなった際に、感染症に罹患している場合やコロナ感染のリスク軽減のため、「本人に出願させたくない」という希望がある場合は、保護者等の代理出願も考えております。

*出願方法の詳細が決定次第、進路通信等でお知らせします。

○インフルエンザやコロナ対応の追試験について

上記のことがないことが一番良いですが、インフルエンザやコロナに罹患し、入試を受験できない場合、下記のような対応になります。まだ感染症については油断できない状況のため、マスクの着用・手指消毒・手洗い等をご家庭でもお声がけください。



・私立高校は、独自でインフルエンザやコロナの対応を考えています。当日の朝までに東能勢中学校に申告していただければ、私立高校と学校間で連絡を取り合い、追試験等の対応をとることが可能です。追試験日はインフルエンザ追試と併せてコロナ追試も同日(2月15日以降)に実施される場合が多いです。各校により対応が異なるため、罹患等が判明次第、東能勢中学校へ連絡をお願いいたします。

・大阪府教育委員会も、公立高校のインフルエンザやコロナの対応を考えています。追検査日は、特別選抜、一般選抜ともに3月17日と決められています。申出は、3月12日午後までにオンラインでとなっております。

*詳細は大阪府教育委員会から後日示されますので、進路通信等でお知らせします。

○英検の活用に関して

以前の進路通信でもお知らせしましたが、公立高校の英語入試では、外部機関が認証した英語力判定テストのスコアを活用できます。今年は、英検の第3回B日程まで活用可能です。第3回B日程を受験した場合、WEB上で合否結果を確認できるのは3月5日(火)となりますが、公立一般選抜の出願は、「3月6日(水)午後2時」が締め切りです。

つまり、第3回B日程を受験した人が、「英検の合否結果を確認してから公立高校へ出願する」場合は、「3月6日の出願最終日」のみとなります。もし、3月6日に体調を崩したり、出願に向かう途中で事故等のアクシデントが起これば、最悪の場合、“希望する高校へ出願できなく”なります。

○学校説明会・体験会について

昨年度から比べて、学校説明会・体験会参加への人数制限や回数などの規制が緩和されています。HPからの各自申し込みが多くなっていますので、まずはHPで確認してください。

東能勢中学校校区から各高校までの距離や時間は実際に行ってみないとわかりません。11・12月の高校見学は、かなり重要な機会です。進路選択の1つになっている学校に行けていない人は、必ず見学しておきましょう。



高校授業料無償化制度が変わります!!

何が変わるの?

- ◆ 所得や子どもの人数にかかわらず授業料負担がなくなります。
- ◆ 府外の高校等(※)に通う場合も授業料無償化の対象となります。※対象校は今後決定

いつから変わるの?

- ◆ **高校に入学する年度によって制度が変わります。**
 - 令和6年度入学(現中3)：高校2年生時(令和7年度)から無償
※令和7年度は一部授業料負担が生じる場合があります。
 - 令和7年度入学(現中2)：高校2年生時(令和8年度)から無償
 - 令和8年度入学(現中1)：高校1年生時(令和8年度)から無償

学年別・進路別の授業料負担額をチェック

現在の中学3年生・中学2年生

| 世帯年収(めやす)は? | | 子どもの人数は? | 高校1年生 | 高校2年生 | 高校3年生 |
|-------------|------|----------|---------|-------|-------|
| 590万円未満 | 3人以上 | 3人以上 | 無償 | 無償 | 無償 |
| | | 2人 | 無償 | 無償 | 無償 |
| | | 1人 | 10万円 | 無償 | 無償 |
| 590~800万円 | 2人 | 3人以上 | 20万円 | 無償 | 無償 |
| | | 2人 | 10万円 ※2 | 無償 ※3 | 無償 |
| | | 1人 | 30万円 ※2 | 無償 ※3 | 無償 |
| 800~910万円 | 1人 | 3人以上 | 48万円 ※2 | 無償 ※3 | 無償 |
| | | 2人 | 最大 | 無償 ※3 | 無償 |
| | | 1人 | 授業料全額 | 無償 ※3 | 無償 |
| 910万円以上 | | | | | |

- (※1) 大阪府内の私立高校(全日制)に進学した場合の例です。
私立高校等は、大阪府が指定する就学支援推進校であることが必要です。
- (※2) 授業料が60万円を超える学校は、表示の額に加え、「授業料-60万円」の負担が生じます。
【例】授業料65万円の場合、5万円は保護者負担(65万円-60万円=5万円)
- (※3) 現在の中学3年生: 授業料が63万円を超える学校は、「授業料-63万円」の負担が生じます。
【例】授業料65万円の場合、2万円は保護者負担(65万円-63万円=2万円)
現在の中学2年生: 授業料負担はありません。

現在の中学1年生以下

高校1年生時から授業料が全額無償になります。

※新制度は、大阪府議会の令和6年2月定例会を経て正式に決定されます。

高校授業料無償化 Q&A

授業料以外も無償になるのですか?

入学金や制服代、修学旅行積立金等は無償化の対象ではありません。入学時の資金調達にお困りの場合は、大阪府育英会の無利子貸付制度がありますので、予約募集にお申し込みください。
※令和6年度入学生生申込締切: 令和5年10月上旬頃

世帯所得に関係なく全員が無償になるのであれば、授業料無償化のための手続きは不要ですか?

国の就学支援金と大阪府の授業料支援制度両方の申請が必要です。申請は、入学後に高校等を通じて行うため、入学前の手続きは不要です。

進学先の私立高校等が授業料無償化の対象校(就学支援推進校)かどうか知りたい。

大阪府ホームページに令和5年度の就学支援推進校を掲載しています。令和6年度の就学支援推進校は令和5年12月中に公表予定です。

他府県の私立高校や国公立高校への進学を考えていますが、授業料無償化の対象となるかどうかはいつわかりますか?

他府県の対象校は、令和5年12月中に大阪府ホームページで公表予定です。

通信制高校も授業料が無償になりますか?

大阪府内の通信制高校(就学支援推進校に限る)についても、全日制と同様に段階的に所得制限がなくなります。

詳しくはこちらにお問い合わせください

府民お問い合わせセンター ビビッとライン
06-6910-8001

大阪府 私立 無償化



ステップスクールとは?

義務教育段階までに学校生活での困りやつまずきを経験しながらも、高校生活をとおして、就職や進学をみすえ、基礎的な学びや、地域と一緒に体験的な学びにチャレンジできる学校。

- 人間関係をうまく築きたい
 - 高校在学中にさまざまな経験をつみたい
 - 集団での学びに不安があるが、充実した高校生活を送りたい
- などの想いを実現できる全日制の学校です。

ステップスクールが大切にすること

- 安心できる環境づくり
- 個性を大切に学習環境
- 地域とつながるカリキュラム

をキーワードに、自分らしく、意欲的に学びながら、社会で自立する力をはぐくみます。

- 徹底した少人数クラス編成(1クラス30名程度)や習熟度別学習の導入
- スクールカウンセラーの常駐化など充実したサポート体制
- 地域企業などと連携した体験型授業や職業体験などを実施

