

千里の道も一歩から2

令和5年度
東能勢小中学校
進路通信 No.27
1月19日
発行者:松岡



自分のことは自分で！計画的に！

3学期が始まって、2週間が経ちました。みなさんにとって、この2週間は短かったですか？長かったですか？私は、とても短く感じました。みなさんも同じように感じているのではないのでしょうか。

始業式からの2週間、進路相談や第4回実力テストがありました。さらに、私立高校の入試を受ける人は、願書の下書き(入力)・清書・提出もあったため、大忙しだったと思います。そして、来週から義務教育の最後の定期テストがあります。「光陰矢の如し」という言葉がありますが、卒業式までの時間は、本当にあっという間に過ぎていきます。その短い中で、自分の進路についての手続きや勉強、そして、9年間の義務教育の総まとめをしなければなりません。どんな些細なことも気を抜くことのないように、やり切ってください。

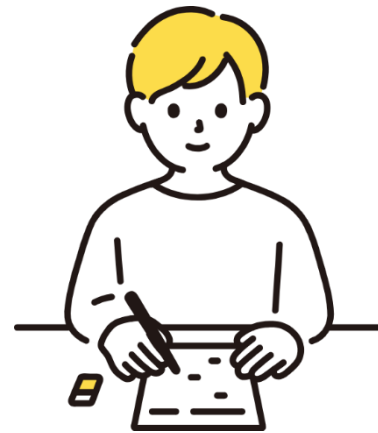
そのためにも、これからの予定を載せておきますので、確実に把握しましょう。

○1月24日(水)～26日(金)…学年末テスト
義務教育最後の定期テストとなり、テストの結果が9年生の評定につながります。また、入試直前の最後のテストです。緊張感をもって、最後まであきらめずやり切りましょう。

○1月30日(火)～2月1日(木)…面接について
2時間かけて、面接についての学習を行います。入試に面接がない人もいますが、これから社会に出ていく中で、多くの人を経験すると思います。今後、大事にしてほしいことを学習していきます。

○2月2日(金)～…放課後等 面接模擬練習

入試で面接を受ける人は、放課後に面接練習を行います。面接当日、自信をもって答えられるように練習を頑張りましょう。



○2月7日(水)…「最終進路希望調査」配布～締め切り:2月15日(木)

○2月8日(木)…公立高校特別選抜願書、清書提出

各自で願書を準備する私立高校の受験とは違い、特別選抜・一般選抜用の願書は学校で用意します(後日配付)。公立の特別選抜を受ける人は、この日までに必ず入学検定料を納付しておいてください。詳しくは個別に後日説明しますが、間違いのないように注意して書きましょう。また、提出用の自己申告書も一緒に提出となります。忘れないようにしてください。

この日に願書等の精査も行います。

○2月10日(土)、11日(日)…私立入試

私立入試当日です。入試を受ける人は、忘れ物や遅刻しないようにし努力の成果を十分に発揮してください。

○2月13日(火)～…私立入試結果発表

受験した学校によって日にちは異なりますが、私立入試の結果が届きます。どんな結果であっても、わかったらすぐに必ず担任の先生に伝えてください。

○2月14日(水)、15日(木)…公立高校特別選抜、出願

公立高校の出願は、私立高校とは異なり、郵送による出願は認められていません。そのため、出願者本人か代理者が窓口出願をしなければなりません。今のところ、志願者本人が行く予定にしています。

○2月20日(火)、21日(水)…公立高校特別選抜入試

入試を受ける人は、最後まで一生懸命頑張りましょう。2日目には面接等がありますので、忘れずに準備しましょう。

○2月20日(火)…校内進路会議

これまでの成績と最終進路希望調査をもとに、一人ひとりの希望について、校内進路会議で考えます。この会議には、校長先生、教頭先生及び9年生の先生方はもちろん、7・8年生の先生方にも参加してもらいます。

○2月21日(水)、22日(木)…進路懇談(三者)

進路会議で話し合ったことを伝えます。この懇談の内容をもとに、公立一般選抜で出願する高校を決定し、その後すぐに願書の提出となります。

○2月27日(火)…公立高校一般選抜願書提出

特別選抜と同じように、自己申告書も一緒に提出となります。準備しておきましょう。

