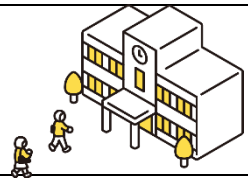


千里の道も一歩から2

令和5年度 東能勢小中学校
進路通信 No.24 12月14日
発行者:松岡



旧第一学区にある公立高校の1月以降の学校説明会などの一覧

- 1月以降、学校説明回答を実施しない高校は、この一覧からカットしています。
- 今後日程や内容等が偏りになる場合があるので、詳しい内容や説明会などに参加する際の注意事項などは、各高校HPで確認してください。
- 学校説明会に参加するときは、スリッパ・外靴を入れる袋を持参してください。

【普通科(専門学科併置校)】

★=学校説明会 ◎=学校見学会

学校名	電話番号	実施日	実施形態	申込要否	備考
東淀川	06-6391-2427	1月20日(土)	★	要	日本語指導選抜の説明会 (FAXで要申込)
			★	要	
池田	072-761-1131	1月20日(土)	★	要	学校説明・校内自由見学
		2月17日(土)	★	要	
渋谷	072-751-2895	1月20日(土)	★	不要	9:30受付 10:00 開始 学校説明・個別相談
		2月3日(土)	★	不要	
		2月17日(土)	★	不要	
桜塚	06-6853-2244	2月17日(土)	★	要	
豊島	06-6849-7651	2月17日(土)	★	要	ミニ学校説明会
刀根山	06-6843-3781	1月20日(土)	★	要	個別相談会を実施。申し込みの要否や時間帯等は、高校HPで確認を。
		2月18日(日)	★	要	
箕面	072-721-7091	1月27日(土)	★	要	学校説明・クラブ見学
茨木西	072-625-5711	2月18日(日)	★	要	学校説明・個別相談
北摂つばさ	072-633-2000	1月20日(土)	★	要	午後に実施
		2月17日(土)	★	要	午前実施
吹田	06-6387-6651	2月17日(土)	★	要	クラブ見学・個別相談
吹田東	06-6877-6715	1月20日(土)	◎	要	9:30~11:15~の2部制。各部冒頭に全体説明会。
北千里	06-6872-0535	1月27日(土)	★	要	個別相談あり。
高槻北	072-683-8739	2月17日(土)	★	要	個別相談を行います。
芥川	072-689-0109	1月13日(土)	★	要	
阿武野	072-693-4670	1月13日(土)	★	要	クラブ見学あり
		2月17日(土)	★	要	
大冠	072-672-3450	1月20日(土)	★	不要	
		2月17日(土)	★	不要	午前10時~午後2時~の2部制
摂津	072-635-1441	1月20日(土)	★	要	

【専門学科・総合学科・普通科単位制】

★=学校説明会 ◎=学校見学会

学校名	電話番号	実施日	実施形態	申込要否	備考
柴島	06-6323-8351	1月13日(土)	★	要	校内巡回ツアーのみ事前申込が必要。クラブ見学、全体説明会等は事前申込不要
千里青雲	06-6831-3045	1月27日(土)	★	要	総合学科と共生推進教室説明会
		2月17日(土)	★	要	
		2月24日(土)	★	要	
福井	072-641-4361	1月13日(土)	★	要	
		2月17日(土)	★	要	
淀川清流	06-6328-2331	1月13日(土)	★	要	学校説明・体験授業(STのみ)・個別相談
箕面東	072-729-4008	1月13日(土)	★	不要	
槻の木	072-675-2600	1月13日(土)	★	要	9:30~13:00~の2部制
		2月10日(土)	★	要	
園芸	072-761-8830	1月20日(土)	★	不要	9時~/自立支援Cは12:10~
		2月17日(土)	★	不要	
東淀工業	06-6302-1032	2月3日(土)	★	要	
茨木工科	072-623-1331	1月20日(土)	★	要	第3回学校説明会(個別相談会)
		2月17日(土)	★	要	第2回工学系説明会
淀商業	06-6474-2221	1月13日(土)	★	要	
		2月10日(土)	★	要	
桜和	06-6351-0036	2月17日(土)	★	要	学校説明・個別相談

●参考:12月16日(土)に学校説明会・オープンスクールを実施する高校

※既に申し込みが終了している高校もありますから、希望する高校のHPで確認してください。

⇒東淀工業, 淀川清流, 渋谷, 園芸, 吹田, 茨木工科, 摂津, 千里青雲, 芥川, 大冠, 福井

